



УТВЕРЖДАЮ:

Директор МКУ «Нижегородлес»

*Мунуш* В.В. Кукушкин

«22» *Сентя* 2021 г.

**Акт  
лесопатологического обследования № 33**

**лесных насаждений, закрепленных за муниципальным казенным учреждением  
«Нижегородское городское лесничество» (МКУ «Нижегородлес»)**

**Нижегородская область  
(субъект Российской Федерации)**

Способ лесопатологического обследования: 1. Визуальный

2. Инструментальный

Место проведения

Участковое лесничество	Урочище (дача)	Квартал	Выдел	Площадь выдела, га	Лесопатологический выдел	Площадь лесопатологического выдела, га
Приокское	-	12	9	0,7	-	-
	-					

Лесопатологическое обследование проведено на общей площади 0,7 га.

Кадастровый номер участка: \_\_\_\_\_

(для предоставленных в постоянное (бессрочное) пользование, аренду)

Документ о праве пользования: \_\_\_\_\_

\_\_\_\_\_  
\_\_\_\_\_

(тип документа о праве пользования, дата, номер, вид разрешенного использования лесов)

## 2. Инструментальное (детальное) обследование лесных насаждений.

2.1. Лесничество МКУ «Нижегородлес» Участковое лесничество Приокское  
Урочище (дача) - Квартал 12 Выдел 9 Лесопатологический выдел -

Наличие ограничений или особенностей участка, влияющих на назначение СОМ:  
городские леса, памятник природы регионального значения «Урочище Слуда»

(отметка о наличии ООПТ, ОЗУ, водоохранной зоны, радиоактивного загрязнения лесов, угрозы возникновения очагов вредных организмов или пожарной опасности в лесах)

2.2. Фактическая таксационная характеристика лесного насаждения соответствует (не соответствует) (нужное подчеркнуть) таксационному описанию. Причины несоответствия:  
давность лесоустройства

Ведомость насаждений с выявленными несоответствиями таксационным описаниям приведена в приложении 1 к Акту.

2.3. Состояние насаждений:

с нарушенной устойчивостью (средневзвешенная категория состояния  $\geq 1,51 - \leq 4,50$ )

с утраченной устойчивостью (средневзвешенная категория состояния  $\geq 4,51$ )

устойчивое (средневзвешенная категория состояния  $\leq 1,50$ )

2.4. Причины ослабления, повреждения, средневзвешенная категория состояния насаждения:  
Межвидовая конкуренция (610), ветровал прошлых лет (821), бурелом прошлых лет (822), СКС 2,51.

2.4.1. Заселено (отработано) стволовыми вредителями:

Вид вредителя	Порода	Встречаемость заселённых деревьев, % от запаса породы	Встречаемость отработанных деревьев, % от запаса породы	Степень заселения лесного насаждения (слабая, средняя, сильная)

2.4.2. Повреждено огнём:

Вид пожара	Порода	Состояние корневых лап		Состояние корневой шейки		Высушивание луба		Обугленность древесины более 1/3 высоты ствола	
		процент поврежденных огнём корней	процент деревьев с данным повреждением	Обугленность древесины корневой шейки по окружности (1/4; 2/4; 3/4; более 3/4)	процент деревьев с данным повреждением	по окружности (1/4; 2/4; 3/4; более 3/4)	процент деревьев с данным повреждением	по окружности ствола (менее 1/2; более 1/2)	процент деревьев с данным повреждением

2.4.3. Поражено болезнями:

Болезнь / возбудитель	Порода	Встречаемость, % от запаса насаждения	Степень поражения лесного насаждения (слабая, средняя, сильная)

2.5. Выборке подлежит 17,0 % деревьев,

в том числе:

Без признаков ослабления	-	% (причины назначения)	_____ ;
ослабленных	-	% (причины назначения)	_____ ;
сильно ослабленных	-	% (причины назначения)	_____ ;
усыхающих	-	% (причины назначения)	_____ ;
свежего сухостоя	<u>0,8</u>	%;	
свежего ветровала	-	%;	
свежего бурелома	-	%;	
старого сухостоя	<u>2,3</u>	%;	
старого ветровала	<u>1,9</u>	%;	
старого бурелома	<u>12,0</u>	%;	

2.6. Полнота лесного насаждения после уборки деревьев, подлежащих рубке, составит 0,9  
Критическая полнота для данной категории лесных насаждений и преобладающей породы составляет 0,3

### ЗАКЛЮЧЕНИЕ к инструментальному обследованию участка.

С целью предотвращения негативных процессов или снижения ущерба от их воздействия назначено:

Участковое лесничество	Урочище (дача)	Квартал	Выдел	Площадь выдела, га	Лесопатологический выдел	Площадь лесопатологического выдела, га	Вид мероприятия	Площадь мероприятия, га	Порода	Доля выбираемой древесины по запасу, %	Крайние сроки проведения
1	2	3	4	5	6	7	8	9	10	11	12
Приокское		12	9	0,7	-	-	УНД	0,7	Д	7,8	3 квартал 2022
									В	4,5	
									Кл	4,7	

Ведомость временной пробной площади и абрис участка прилагаются (приложение 2 и 3 к Акту).

#### РЕКОМЕНДАЦИИ:

---

---

---

(проведение мероприятий, не относящихся к мероприятиям по предупреждению распространения вредных организмов)

Дата проведения ЛПО 15.06.2021.

Дата составления документа 21.06.2021.

Исполнитель работ по проведению лесопатологического обследования:

Ф.И.О. Корепанов Александр Дмитриевич Организация МКУ «Нижегородлес»

Должность Начальник сектора ОЗВЛ Подпись  Телефон 8 (831) 412-99-84

**Ведомость участков леса с выявленными несоответствиями таксационным описаниям**

Субъект Российской Федерации: Нижегородская область Лесничество: МКУ «Нижегородлес»  
Участковое лесничество: Приокское Урочище (лесная дача): -

Год проведения лесосурьейства	Номер квартала	Номер выдела	Площадь выдела, га	Целевое назначение лесов*	Категория защитности лесов*	ОЗУ	Источник данных	Номер лесопатологического выдела	Площадь лесопатологического выдела, га	состав	порода	возраст, лет	средняя высота, м	средний диаметр, см	тип леса	ТУМ	полнота	бонитет	запас, куб. м/га	Заложено пробных площадей	
																				Количество, шт	Площадь, га
1995	12	9	0,7	Защитные	Городские леса	7	ТО	9	10	11	12	13	14	15	16	17	18	19	20	21	22
							Ф	х	х	6Лп2Дп2Кл	Лп	90	24	32	Дсн	Д2	0,6	2	290	-	-
										4Лп2В2Кл2Д+Я+Б	Лп	115	30	32	Дсн	Д2	0,9	1	360	1	0,2

Примечание:

ТО – таксационные описания

Ф – фактическая характеристика

\* - в соответствии с действующим лесохозяйственным регламентом лесничества

Исполнитель работ по проведению лесопатологического обследования:

ФИО Корешков С.В. Подпись 

Приложение 1.1

к акту лесопатологического обследования № 33 от «22» июня 2021 года

Результаты проведения лесопатологического обследования лесных насаждений за июнь 2021 г.

Субъект Российской Федерации: Нижегородская область Лесничество: МКУ «Нижегородлес»

Участковое лесничество: Приокское Урочище (лесная дача): -

1	2	3	4	5	6	7	Таксационная характеристика										Распределение деревьев по категориям состояния, % от запаса										30	31	32	33	Назначенные мероприятия						
							8	9	10	11	12	13	14		15	16	17	18	19	20	21	22	23	24	25	26					27	28	29	34	35		
Номер квартала	Номер выдела	Площадь выдела, га	Целевое назначение лесов	Категория защитных лесов	ОЗУ	Номер лесопатологического выдела	Площадь лесопатологического выдела, га	состав	порода	возраст, лет	средняя высота, м	средний диаметр см.	тип леса/ТУМ	фактическая	полнота	лесовосстановление (общий), м³/га	число деревьев на временной пробной площади, шт.	без признаков ослабления	ослабленные	сильно ослабленные	ущихающие	свежий сухостой	старый сухостой	свежий ветровал, снеговал	старый ветровал, снеговал	свежий бурелом, снеговал	старый бурелом, снеговал	аварийные деревья	Признаки повреждения деревьев	Доля поврежденных деревьев, %	Причины ослабления, повреждения	Подлежит рубке, %	Вид	Назначенные мероприятия			
12	9	0,7	Защитные	Городские леса	-	-	4лп2В2Кп1Д+Я+Б	Кл	-	27	20	Дсм/Д2	0,9	0,9	1	500	37	65,2	28,2	6,6	3,0	6,9	2,4	0,8	2,3	1,9	12,0	Усыхание более 1/4 кроны, Усыхание более 3/4 кроны, обрыв корней, слом ствола под кроной	99,5	610,821,822	17,0	УНД	0,7				
								Б	-	28	36						1	100																			
								Я	-	26	20						6	100																			
								Д	-	35	68						6	79,1	20,9																		
								В	-	28	44						16	78,8	16,4																		
								Лп	115	30	32						19	100																			
								Лп	115	30	32						85	0,5	82,4	0,8	2,3	1,9	0,8	2,3	1,9	12,0											

### ВРЕМЕННАЯ ПРОБНАЯ ПЛОЩАДЬ № 1

1.1. Субъект Российской Федерации Нижегородская область  
Лесничество МКУ «Нижегородлес» Участковое лесничество Приокское  
Урочище (дача) - Квартал 12 Выдел 9 Площадь выдела 0,7 га.  
Лесопатологический выдел - Площадь лесопатологического выдела - га.

1.2. Метод перече́та:  
сплошной, ленты пере́чета, круговые площадки постоянного радиуса, реласкопические  
площадки (нужное подчеркнуть).  
Количество лент / площадок 1 шт. Размеры площадок (длина x ширина / радиус) 200x10 м.  
Размер временной пробной площади: 0,2 га.

1.3. Фактическая таксационная характеристика насаждения:  
Состав 4Лп2В2Кл1Д+Я+Б возраст 115 лет; тип леса Дсн полнота 0,9  
бонитет 1 запас на га 500 кбм возобновление -

1.4. Номер очага вредных организмов -  
Тип очага вредных организмов: эпизодический, хронический (подчеркнуть).  
Фаза развития очага вредных организмов: начальная, нарастания численности, собственно  
вспышка, кризис (подчеркнуть).

1.5. Причина ослабления, повреждения и время:  
Внутривидовая конкуренция, ветровал прошлых лет (2016-2020), бурелом прошлых лет  
(2016-2020)

Состояние насаждения: с нарушенной устойчивостью  
Средневзвешенная категория состояния насаждения: 2,51

1.6. Назначенные мероприятия:  
Уборка неликвидной древесины

Исполнитель работ по проведению лесопатологического обследования:

Ф.И.О. Корепанов А.Д. Подпись 

Дата составления документа 21.06.2021 Телефон 8 (831) 412-99-84

ВЕДОМОСТЬ ПЕРЕЧЕТА ДЕРЕВЬЕВ

Порода: Лп средневзвешенная категория состояния 2,00

Ступени толщины см	Количество деревьев по категориям состояния, шт.																		Всего	
	1		2		3		4		5			5 (а,б,в)			5 (г,д,е)			шт./ку б. м	в том числе подлеж ат. рубке, %	
	Н	З	Н	З	Н	З	Н	З	Н	З	О	Н	З	О	Н	З	О			
1	2	3	4	5	6	7	8	9	10	11	12	13	14	15	16	17	18	19	20	
16			1															1/0,2		
20			6															6/2,0		
24			4															4/2,1		
28			2															2/1,5		
40			1															1/1,6		
44			1															1/2,0		
48			1															1/2,4		
52			2															2/5,6		
80			1															1/6,8		
Итого, шт.			19															19		
Итого куб,м			24,2															24,2		
Итого, % от запаса по породе			100															100		

Порода: В средневзвешенная категория состояния 2,64

Ступени толщины см	Количество деревьев по категориям состояния, шт.																		Всего	
	1		2		3		4		5			5 (а,б,в)			5 (г,д,е)			шт./ку б. м	в том числе подлеж ат. рубке, %	
	Н	З	Н	З	Н	З	Н	З	Н	З	О	Н	З	О	Н	З	О			
1	2	3	4	5	6	7	8	9	10	11	12	13	14	15	16	17	18	19	20	
16									2						2			2/0,4	100	
20									1						1			1/0,4	100	
24			1						1						1			2/1,1	50	
28			1						2			1			1			3/2,3	67	
32			1															1/1,1		
36			1						1						1			2/2,8	50	
40			1															1/1,7		
44			2															2/4,3		
80			1															1/6,8		
Итого, шт.			9						7			1			6			16	46,7	
Итого куб,м			15,8						4,2			0,8			3,5			21,1	19,9	
Итого, % от запаса по породе			78,8						19,9			3,8			17,4			100		

Порода: Б средневзвешенная категория состояния 1,00

Ступени толщины см	Количество деревьев по категориям состояния, шт.																		Всего	
	1		2		3		4		5			5 (а,б,в)			5 (г,д,е)			шт./ку б. м	в том числе подлеж ат. рубке, %	
	Н	З	Н	З	Н	З	Н	З	Н	З	О	Н	З	О	Н	З	О			
1	2	3	4	5	6	7	8	9	10	11	12	13	14	15	16	17	18	19	20	
36	1																	1/0,5		
Итого, шт.	1																	1		
Итого куб,м	0,5																	0,5		
Итого, % от запаса по породе	100																	100		



Порода: Кл средневзвешенная категория состояния 3,04

Ступени толщины см	Количество деревьев по категориям состояния, шт.																	Всего	
	1		2		3		4		5			5 (а,б,в)			5 (г,д,е)			шт./ку б. м	в том числе подлеж ат рубке, %
	Н	З	Н	З	Н	З	Н	З	Н	З	О	Н	З	О	Н	З	О		
1	2	3	4	5	6	7	8	9	10	11	12	13	14	15	16	17	18	19	20
12			2						3						3			5/0,5	60
16			6						3						3			9/1,5	33
20			7						4						4			11/3,3	36
24			5						2						2			7/3,3	29
28			1						1						1			2/1,4	50
32			1						1						1			2/1,9	50
36			1															1/1,3	
Итого, шт.			23						14						14			37	38
Итого куб,м			8,5						4,5						4,5			13,1	34,8
Итого, % от запаса по породе			65,2						35						35			100	

Порода: Д средневзвешенная категория состояния 2,63

Ступени толщины см	Количество деревьев по категориям состояния, шт.																	Всего	
	1		2		3		4		5			5 (а,б,в)			5 (г,д,е)			шт./ку б. м	в том числе подлеж ат рубке, %
	Н	З	Н	З	Н	З	Н	З	Н	З	О	Н	З	О	Н	З	О		
1	2	3	4	5	6	7	8	9	10	11	12	13	14	15	16	17	18	19	20
52			1															1/3	
56			1															1/3,5	
76			1															1/6,7	
80			2						1						1			3/22,2	33
Итого, шт.			5						1						1			6	17
Итого куб,м			28						7,4						7,4			35,4	20,9
Итого, % от запаса по породе			79,1						20,9						20,9			100	

Порода: Я средневзвешенная категория состояния 2,00

Ступени толщины см	Количество деревьев по категориям состояния, шт.																	Всего	
	1		2		3		4		5			5 (а,б,в)			5 (г,д,е)			шт./ку б. м	в том числе подлеж ат рубке, %
	Н	З	Н	З	Н	З	Н	З	Н	З	О	Н	З	О	Н	З	О		
1	2	3	4	5	6	7	8	9	10	11	12	13	14	15	16	17	18	19	20
12			1															1/0,1	
16			2															2/0,4	
20			1															1/0,3	
24			2															2/1,0	
Итого, шт.			6															6	
Итого куб,м			1,8															1,8	
Итого, % от запаса по породе			100															100	

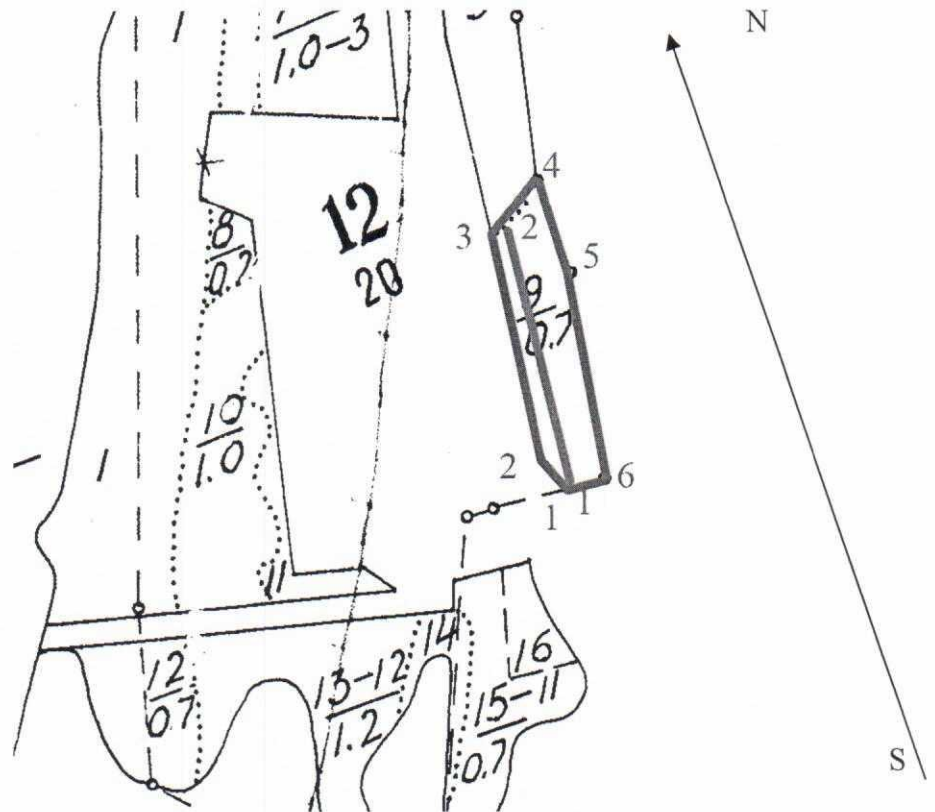
По насаждению средневзвешенная категория состояния 2,51

Ступен и толщин ы см	Количество деревьев по категориям состояния, шт.																	Всего	
	1		2		3		4		5			5 (а,б,в)			5 (г,д,е)			шт./ку б. м	в том числе подлеж ат рубке, %
	Н	З	Н	З	Н	З	Н	З	Н	З	О	Н	З	О	Н	З	О		
1	2	3	4	5	6	7	8	9	10	11	12	13	14	15	16	17	18	19	20
12			3						3						3			6/0,1	50
16			9						5						5			14/1	36
20			14						5						5			19/2,7	26
24			12						3						3			15/4,2	20
28			3						3			1			2			6/3	50
32			2						1						1			3/1,1	33
36	1		2						1						1			4/3,3	25
40			2															2/3,4	
44			2															2/4,2	
48			2															2/5	
52			5															5/14,9	
56			1															1/3,5	
76			1															1/7,4	
80			4						1						1			5/28,4	20
Итого, шт.	1		62						22			1			21			85	26
Итого куб,м	1		78						16			1			15			95	17,0
Итого, % от запаса по насаж дению	1		82		0						17			1			0	100	

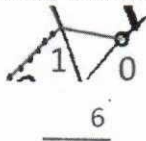
Условные обозначения: Н – не заселено (не поражено, не повреждено), З – заселено стволовыми вредителями (поражено болезнями, повреждено огнем), О – отработано вредителями.

Абрис участка

Масштаб 1:5000



Условные обозначения:



граница участка, намечаемого под УНД и номера поворотных точек;  
расположение и номера лент.

№ квартала	№ выдела	№ лесопатологического выдела	Размеры ленты (круговой площадки) перече́та					Координаты начала, конца и поворотных точек лент пере́чета / центров круговых площадок пере́чета	
			№ ленты (площадки)	длина, м	ширина, м	радиус, м	площадь, га		
12	9	-	1	200	10	-	0,2	56,25734 56,25887	43,97003 43,97044

**Пространственное размещение лесопатологических выделов**

Номера точек	Координаты		Румбы линий	Длина, м	Номера точек	Координаты		Румбы линий	Длина, м
1-2	N 56,25731	E 43,97000	СЗ 17	30	4-5	N 56,25918	E 43,97089	ЮЗ 3	65
2-3	N 56,25757	E 43,96986	СВ 8	153	5-6	N 56,25860	E 43,97084	ЮЗ 11	144
3-4	N 56,25893	E 43,97020	СВ 57	52	6-1	N 56,25733	E 43,97041	ЮЗ 85	26

Исполнитель работ по проведению лесопатологического обследования:

Ф.И.О. Коземанов В.Д.

Подпись

Дата составления документа 21.06.2021

Телефон 8 (831) 412-99-84